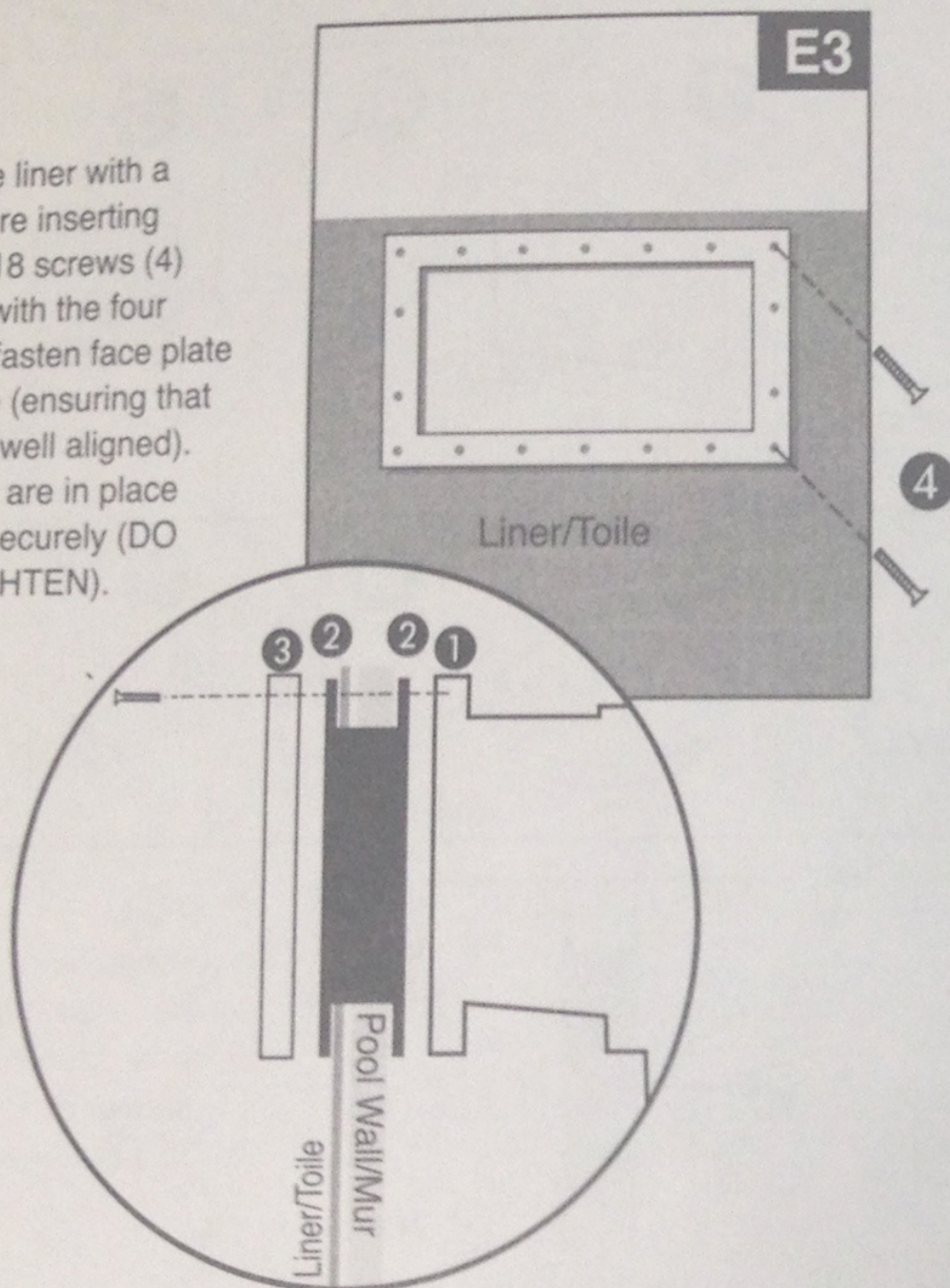


ACM-19296 / ACM-19300

STEP 3

Carefully pierce liner with a pointy tool before inserting screws. Using 18 screws (4) and beginning with the four corners, lightly fasten face plate to skimmer face (ensuring that gasket remains well aligned). Once all screws are in place tighten screws securely (DO NOT OVER-TIGHTEN).



ÉTAPE 3

Percez délicatement la toile avec un outil pointu avant d'insérer les vis. En utilisant 18 vis (4) et en commençant par les quatre coins, fixez, légèrement, l'encadrement au devant de l'écumoire (veillez à ce que le joint reste bien aligné). Une fois toutes les vis en place serrez les vis (NE PAS TROP SERRER).

STEP 4 (ACM-19296 only)

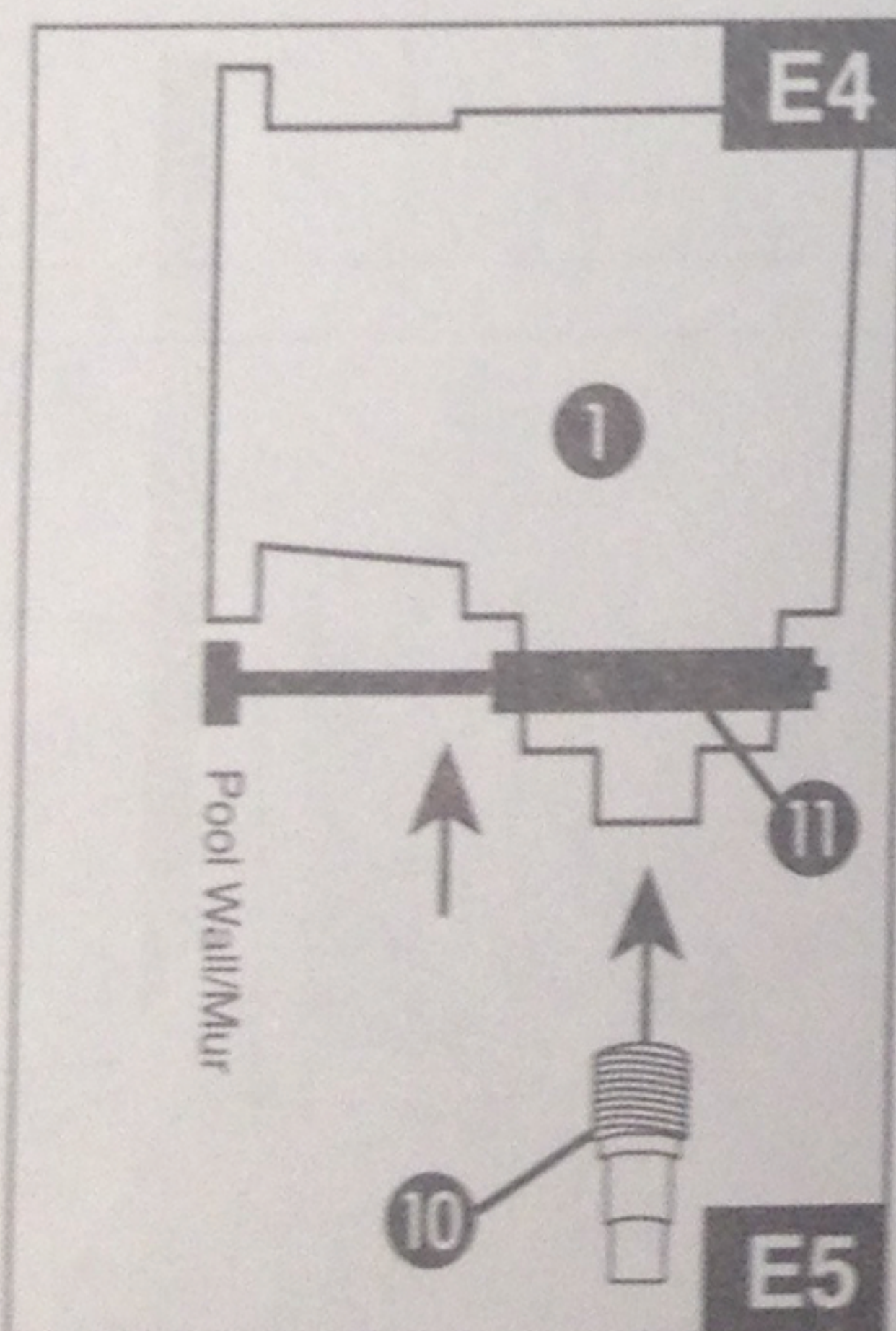
Slide arm (11) up skimmer body (1) with brace leaning on pool wall and secure (DO NOT OVER-TIGHTEN).

STEP 5

Connect pool pump hose to skimmer using connector (10) and secure with clamp.

STEP 6

Install weir (7) with dovetail facing pool. Insert basket (5) and put top cover (6) in place.



ÉTAPE 4

(ACM-19296 seulement)
Insérez l'anneau de soutien sur la coque de l'écumoire avec l'entretoise appuyée sur le mur de la piscine. Fixer (NE PAS TROP SERRER)

ÉTAPE 5

Fixez fermement le boyau du filtre à l'écumoire, en utilisant le connecteur (10) et un collier de serrage.

ÉTAPE 6

Installez la porte (7) avec queue d'aronde faisant face à la piscine. Insérez panier (5) et mettre le couvercle supérieur (6) en place.